

BADAN PENELITIAN DAN PENGEMBANGAN PERHUBUNGAN

Jakarta, 04 September 2019



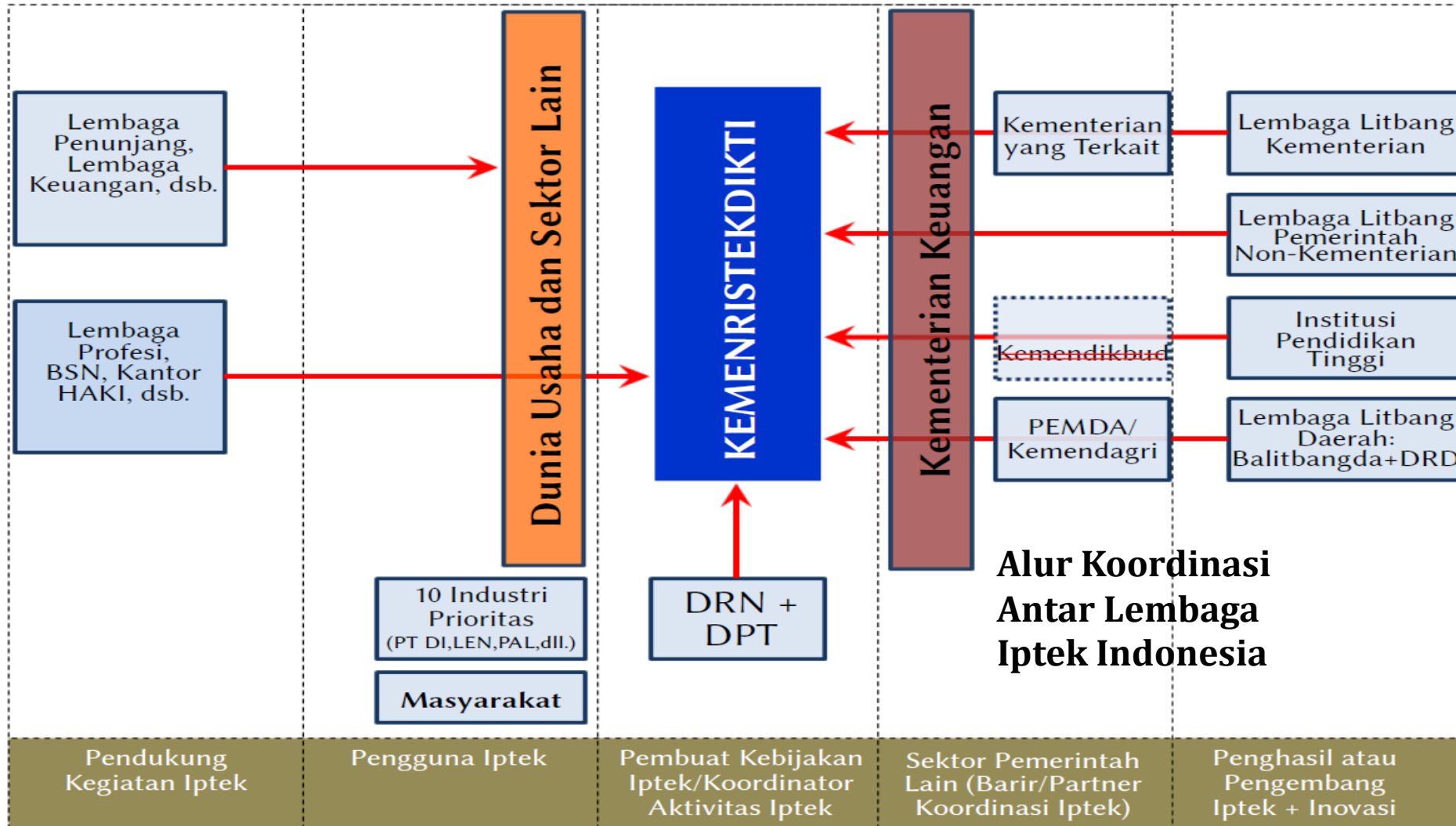
PEMETAAN DAN AGENDA RISET TRANSPORTASI NASIONAL



ISU-ISU STRATEGIS



PERLUNYA KOLABORASI BADAN PENELITIAN DAN PENGEMBANGAN KEMENTERIAN PERHUBUNGAN DENGAN LEMBAGA PENELITIAN PEMERINTAH LAIN



UU 18/2002: Litbang merupakan salah satu unsur kelembagaan dari pengembangan ilmu pengetahuan dan teknologi (penelitian)

Alur Koordinasi Antar Lembaga Iptek Indonesia



POHON PENELITIAN TRANSPORTASI

[DRAFT]

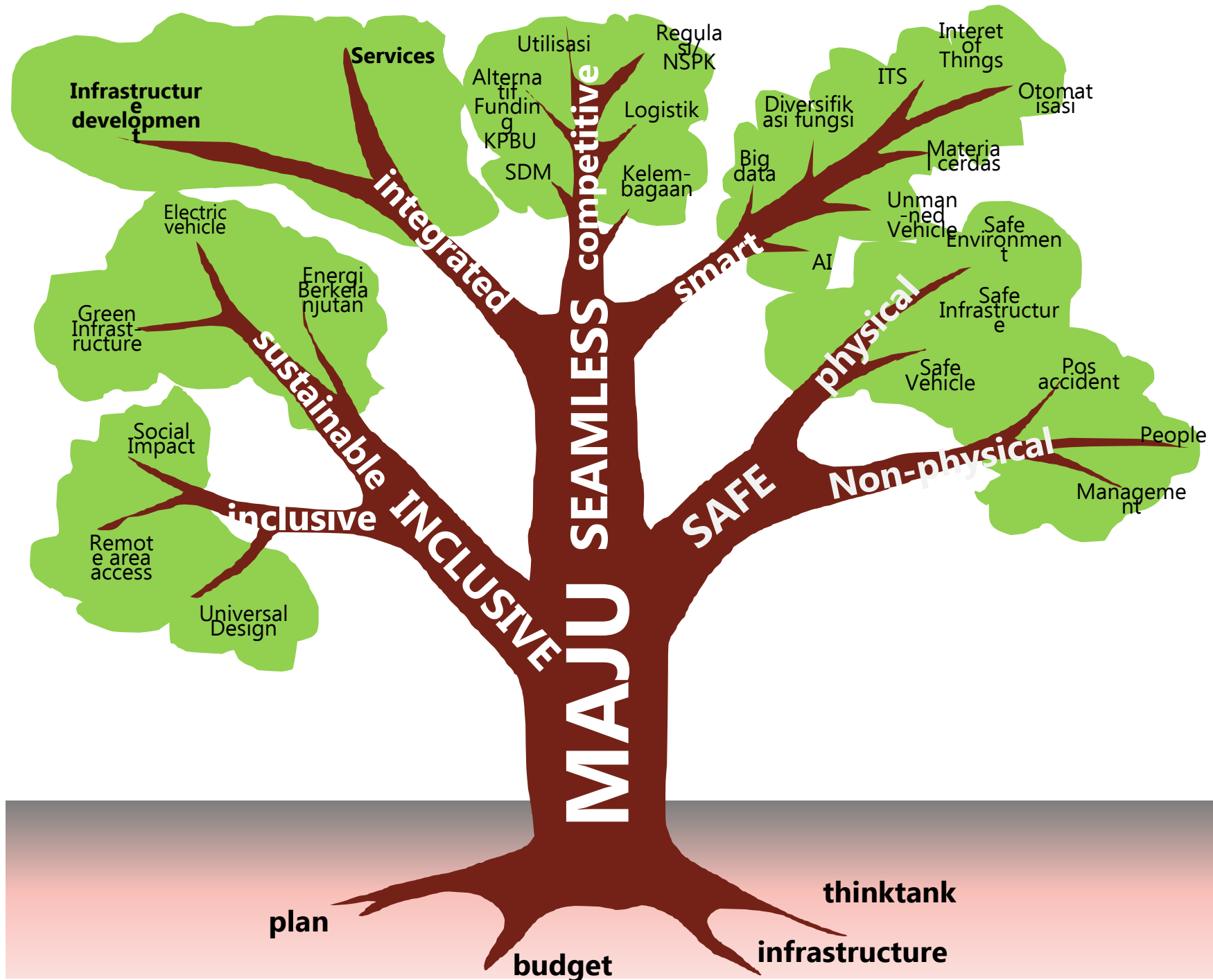
- Merupakan 'konsensus' bersama dari arah riset nasional bidang transportasi
- Mengacu kepada isu-isu terakhir yang lebih mengarah kepada inter dan trans disiplin
- Mengadopsi isu-isu terkini dan di masa depan yang diperkirakan menjadi isu penting aspek transportasi

DOKUMEN PERENCANAAN LAIN UNTUK DASAR PENYUSUNAN POHON PENELITIAN

- RPJPN 2005 - 2025
- RIRN 2017 - 2045
- RPJMN 2015 - 2019
- Renstra Kementerian Perhubungan
- Renstra Direktorat Teknis di Kemenhub (Darat, Laut, Udara, Perkeretaapian)
- Renstra Badan Penelitian dan Pengembangan Kemenhub
- Rencana induk penelitian perguruan tinggi

POHON PENELITIAN (DRAFT)

CABANG UTAMA	CABANG SEKUNDER	DAHAN
Seamless	Integrated	Infrastructure Development
		Services
	Competitive	SDM
		Alternative Funding
		Kelembagaan
		Logistik
		Utilisasi
		KPBU
		Regulasi dan NSPK
	Smart	Unmanned Vehicle
		Material Cerdas
		Intelligent Transport System
		Artificial Intelligent
		Big Data
		Diversifikasi Fungsi Sarana
Inclusive	Inclusive	Universal Design
		Social Impact
		Access for Remote Area
	Sustainable	Energi Berkelanjutan
		Electric Vehicle
		Green Infrastructure
Safe	Physical	Infrastructure
		Lingkungan
		Vehicle
	Non Physical	Human/People
		Management
		Post accident



Terima
Kasih!